



# RONDE van VLAAMS-BRABANT 2017



voor **ELITES z.c. & U23**

Vrijdag 28 juli 2017

Derde rit

# LEEFDAAL

**Start: 13u30 - Afstand: 153,6 km**

8 grote ronden van 19,2 km

**Vertrek/Aankomst: Dorpstraat**

**Plaatselijke Organisatie: vzw The beginners - Leefdaal**



## Group Beyers

Bedrijfsveiligheid - Parkings - Belijningen

**Live uitzending  
op groot LED scherm  
in het Beyersdorp aan  
de aankomst**

# Vrijdag 28 Juli 2017






## 3<sup>de</sup> Rit: Leefdaal

---

|                        |   |
|------------------------|---|
| <b>Organisator:</b>    | <b>vzw The beginners - Leefdaal</b>                   |
| <b>Voorzitter:</b>     | Achiel Loockx<br>Blakaart 47, 3061 Leefdaal           |
| <b>Secretaris:</b>     | Benny Vanderveken<br>Nollekensstraat 9, 3061 Leefdaal |
| <b>Penningmeester:</b> | Dirk Dehertog   |
| <b>P.R.:</b>           | Dirk Overloop<br>0475/60.18.42                        |
| <b>Coordinator:</b>    | Dirk Overloop   |

|                                     |  |
|-------------------------------------|--|
| <b>1 Afstand:</b>                   | Rit in lijn 153,6 km of 8 ronden van 19,2km                                    |
| <b>2 Inschrijving:</b>              | Dorpstraat 570   |
| <b>3 Tekenen inschrijvingsblad:</b> | Reportagewagen " Express " van 12u30 tot 13u15                                 |
| <b>4 Briefing:</b>                  | Dorpstraat 570   |
| <b>5 Start:</b>                     | 13u30 Dorpstraat thv huisnr 570  |
| <b>6 Officiële Start:</b>           | Dorpstraat 570   |
| <b>7 Permanentie:</b>               | Dorpstraat 570   |
| <b>8 Fotofinish:</b>                | Rechts   |
| <b>9 Kleedkamers:</b>               | Sporthal Leefdaal  |
| <b>10 EHBO Post:</b>                | Dorpstraat 544   |
| <b>11 Parking Ploegleiders:</b>     | Dorpstraat 570   |
| <b>12 Parking Wedstrijdwagens:</b>  | Eksterberg   |
| <b>13 V.I.P.-tent:</b>              | Beyersdorp, Dorpstraat 570   |
| <b>14 Parking V.I.P.:</b>           | Dorpstraat 570   |
| <b>15 Bevoorradingzone:</b>         | Dorpstraat   |
| <b>16 Bergprijs:</b>                | 3 x Vlieguit en 3 x Tervuursesteenweg  |
| <b>17 Knelspurten:</b>              | 4 x Aankomst Dorpstraat, Leefdaal  |
| <b>18 Afleiding volgwagens:</b>     | Bronstraat 100M voor aankomst  |
| <b>19 Aankomst:</b>                 | Dorpstraat, Leefdaal   |
| <b>20 Huldiging Podium:</b>         | Dorpstraat 570   |
| <b>21 Anti-dopingcontrole:</b>      | Sporthal 542   |
| <b>22 Jury/uitslag:</b>             | Dorpstraat 570   |
| <b>23 Afhalen uitslagen:</b>        | <a href="http://www.rondevanvlaamsbrabant.be">www.rondevanvlaamsbrabant.be</a> |

|                 |   |   |      |   | Km   | 40km/h | 44km/h |
|-----------------|---|---|------|---|------|--------|--------|
| <b>LEEFDAAL</b> |   |   |      |   |      |        |        |
|                 |   |   |      | Vertrek Dorpstraat thv huisnr 570                           | 0    | 13:30  | 13:30  |
|                 |   |    | R.A. | Vliegut   | 0,3  |        |        |
|                 |   |    | L.A. | Neerijsesteenweg  | 1    |        |        |
|                 |   |    | R.A. | Dorpstraat  | 1,8  |        |        |
|                 |   |    | R.A. | Delle   | 2,9  |        |        |
|                 |   |    | L.A. | Blokkenstraat   | 4,6  |        |        |
|                 |   |    | R.A. | Dorpstraat  | 5,8  |        |        |
|                 |   |    | L.A. | Blokkenstraat   |      |        |        |
|                 |    |       | R.D. | Meerbeekstraat (oversteek gewestweg N3)<br><b>Rotonde</b>   | 6,2  |        |        |
| <b>MEERBEEK</b> |   |   |      |   |      |        |        |
|                 |   |    | R.D. | Hulsbergstraat  | 7,8  |        |        |
|                 |   |     | L.A. | Wijnegemhofstraat<br><b>Wegversmalling</b>                  | 9    |        |        |
|                 |   |    | L.A. | Dalemstraat   | 9,9  |        |        |
| <b>EVERBERG</b> |   |   |      |   |      |        |        |
|                 |   |    | R.A. | Annonciadenstraat   | 11,2 | 13:46  | 13:43  |
|                 |  |   | L.A. | Tervuursesteenweg<br><b>Rotonde</b>                         |      |        |        |
| <b>LEEFDAAL</b> |   |   |      |   |      |        |        |
|                 |   |    | R.D. | Coigesteenweg   |      |        |        |
| <b>VOSSEM</b>   |   |   |      |   |      |        |        |
|                 |   |    | R.A. | Leuvensesteenweg  | 15,3 |        |        |
|                 |   |    | L.A. | Stationstraat   | 16   |        |        |
|                 |   |    | R.D. | Dorpstraat  |      |        |        |
|                 |   |    | L.A. | Hondsbergenstraat   | 17,6 |        |        |
| <b>LEEFDAAL</b> |   |   |      |   |      |        |        |
|                 |   |    | R.D. | Dorpstraat  | 17,9 |        |        |
|                 |  | <b>RUSH 1</b>   |      | <b>1<sup>ste</sup> Doortocht aankomstlijn</b><br>Dorpstraat | 19,2 | 13:58  | 13:55  |
|                 |   |   |      | <b>2<sup>de</sup> Doortocht aankomstlijn</b><br>Dorpstraat  | 38,4 | 14:27  | 14:21  |
|                 |  | <b>GPM 1</b>  |      | <b>1<sup>ste</sup> bergprijs</b><br>Vliegut                 | 39,4 |        |        |

|   |                 |  |  | Km           | 40km/h       | 44km/h       |
|---|-----------------|--|--|--------------|--------------|--------------|
|    | 50km            |  | <b>BEGIN BEVOORRADING</b>                                  |              |              |              |
|    | GPM 2           |  | <b>2<sup>de</sup> bergprijs</b><br>Tervuursesteenweg       | 51,5         | 14:46        | 14:39        |
|    | RUSH 2          |  | <b>3<sup>de</sup> Doortocht aankomstlijn</b><br>Dorpstraat | 57,6         | 14:55        | 14:47        |
|   |                 |  | <b>4<sup>de</sup> Doortocht aankomstlijn</b><br>Dorpstraat | 76,8         | 15:25        | 15:14        |
|    | GPM 3           |  | <b>3<sup>de</sup> bergprijs</b><br>Vliegruit               | 77,9         |              |              |
|    | GPM 4           |  | <b>4<sup>de</sup> bergprijs</b><br>Tervuursesteenweg       | 90           | 15:45        | 15:32        |
|    | RUSH 3          |  | <b>5<sup>de</sup> Doortocht aankomstlijn</b><br>Dorpstraat | 96           | 15:47        | 15:40        |
|    | 50km            |  | <b>BEGIN BEVOORRADING</b>                                  |              |              |              |
|   |                 |  | <b>6<sup>de</sup> Doortocht aankomstlijn</b><br>Dorpstraat | 115,2        | 16:22        | 16:06        |
|    | GPM 5           |  | <b>5<sup>de</sup> bergprijs</b><br>Vliegruit               | 116,4        |              |              |
|    | GPM 6           |  | <b>6<sup>de</sup> bergprijs</b><br>Tervuursesteenweg       | 128,5        | 16:42        | 16:24        |
|   | 20km            |  | <b>EINDE BEVOORRADING</b>                                  |              |              |              |
|  | RUSH 4          |  | <b>7<sup>de</sup> Doortocht aankomstlijn</b><br>Dorpstraat | 134,4        | 16:52        | 16:32        |
|  | <b>AANKOMST</b> |  |  | <b>153,6</b> | <b>17:21</b> | <b>16:59</b> |

| <b>Legende:</b>   |                    |   |                |   |                         |   |                 |
|---|--------------------|---|----------------|---|-------------------------|---|-----------------|
|  | GPM –<br>Bergprijs |  | Knelspurt      |  | Gele Vlag               |  | Verkeersdrempel |
|  | Rechts af          |  | Links af       |  | Rechtdoor               |  | Rotonde         |
|  | Wegversmalling     |  | Haarspeldbocht |  | Gevaarlijke<br>situatie |  | Aankomstvlag    |

## Grote ronde (8 x 19,2km)



# OVERZICHT VAN DE RIT

Vrijdag 28 juli 2017

## 3<sup>de</sup> Rit: Leefdaal 153,6 km

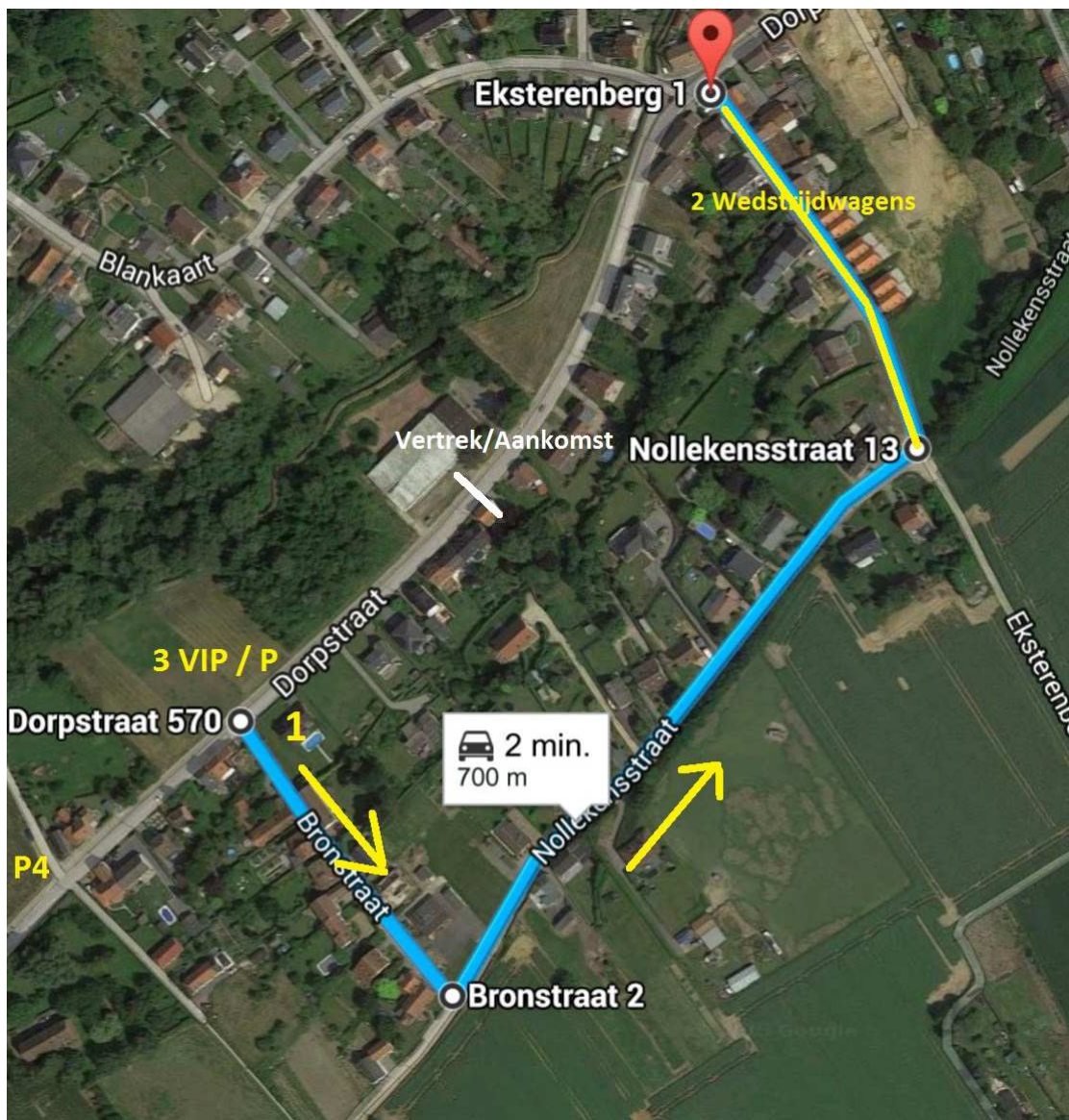
| KM    | UUR   | OMSCHRIJVING                                  | LOCATIE          | UITSLAG GPM / RUSH  |                    |                    |
|-------|-------|---|------------------|---------------------|--------------------|--------------------|
|       |       |   |                  | 1 <sup>STE</sup> PI | 2 <sup>DE</sup> PI | 3 <sup>DE</sup> PI |
| 0,0   | 13:30 | START   | Dorpstraat       |                     |                    |                    |
| 19,2  | 13:58 | 1 <sup>ste</sup> doortocht aankomst<br>Rush 1 | Dorpstraat       |                     |                    |                    |
| 39,4  | 14:28 | 1 <sup>ste</sup> bergprijs<br>GPM 1           | Vliegut          |                     |                    |                    |
| 51,5  | 14:46 | 2 <sup>de</sup> bergprijs<br>GPM 2            | Tervuurseteenweg |                     |                    |                    |
| 57,6  | 14:55 | 3 <sup>de</sup> doortocht aankomst<br>Rush 2  | Dorpstraat       |                     |                    |                    |
| 77,9  | 15:26 | 3 <sup>de</sup> bergprijs<br>GPM 3            | Vliegut          |                     |                    |                    |
| 90    | 15:45 | 4 <sup>ste</sup> bergprijs<br>GPM 4           | Tervuurseteenweg |                     |                    |                    |
| 96    | 15:47 | 5 <sup>de</sup> doortocht aankomst<br>Rush 3  | Dorpstraat       |                     |                    |                    |
| 116,4 | 16:23 | 5 <sup>de</sup> bergprijs<br>GPM 5            | Vliegut          |                     |                    |                    |
| 128,5 | 16:42 | 6 <sup>de</sup> bergprijs<br>GPM 6            | Tervuurseteenweg |                     |                    |                    |
| 134,4 | 16:52 | 7 <sup>de</sup> doortocht aankomst<br>Rush 4  | Dorpstraat       |                     |                    |                    |
| 153,6 | 17:21 | AANKOMST                                      | Dorpstraat       |                     |                    |                    |

## Start en Aankomstzone Leefdaal



1. VIP / Klanten
2. Podium
3. Vertrek/Aankomst
4. VIP / Wielerbond
5. Inschrijvingen
6. Parking (wielrenners)

## Afleiding wagens



1. Afleiding volgwagens (Bronstraat afleiding wagens)
2. Parking wedstrijdagens
3. Parking VIP / Wielerbond
4. Parking wielrenners